

KTS 570/540/530:

Siguran, komforan i brz



Bežični KTS 570: vrhunski model nove serije i višestruko primenljiv u radionici



Bežični KTS 540: mobilna primena u radionici za brze radne procese

Za sva vozila koja dolaze u auto-servis, najvažnije je da se traženje greške obavi brzo i da se dobiju sigurni rezultati. Sa KTS-om ste dobro opremljeni za zahteve, koje moderna dijagnostika danas postavlja radionicama, posebno kada su u pitanju vozila sa složenom elektronikom. Nova KTS-serija je poboljšana u pogledu snage, komfora i rukovanja.

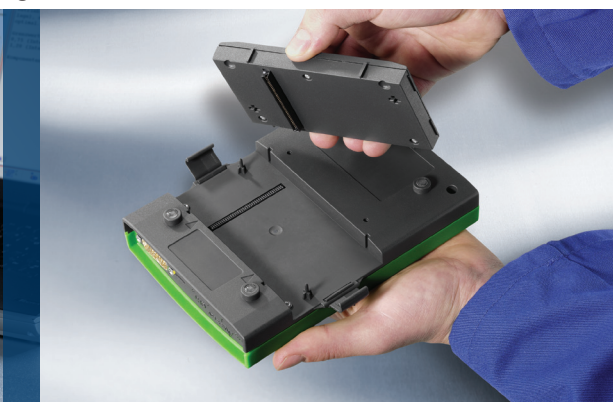
Jednostavnije ispitivanje složene elektronike

- ← Inteligentan i siguran za budućnost zahvaljujući OBD-promenljivom adapteru
- ← Upravljanje preko ESI [tronic]-softvera
- ← Jednostavan priključak KTS-a na vozilo
- ← Jasna komunikacija zahvaljujući multiplekseru i budućem prepoznavanju kabl adaptera: K- i L-vod, SAE i CAN se mogu uključiti na sve moguće klemne na OBD-utikaču
- ← Ubuduće će inteligentni adapterski vod garantovati:

- ← Sigurno upravljanje multiplekserom
- ← Automatsku funkciju traženja upravljačke jedinice
- ← OBD-promenljivi adapter integrisan u uređaj, kako bi kasnije bilo što jednostavnije zameniti ga za novi
- ← Jednostavno pritezanje i popuštanje zahvaljujući držaču modula
- ← Optičko i akustičko prepoznavanje stanja / nadzor radio veze
- ← Simulacioni modus koji se može posebno podesiti preko DCC-a
- ← Merenje otpora sa proširenim mernim područjima
- ← Diodno merenje radi ispitivanja u komponentama
- ← Merenje napona sa proširenim mernim funkcijama
- ← Merenje struje sa dodatnim mogućnostima adaptacije FSA strujnih klešta
- ← Univerzalna primena kod putničkih i komercijalnih vozila preko univerzalnog OBD-utikača, za el. mreže vozila od 14 V i 28 V



Boschova KTS-serija: KTS 570/ 540/ 530



Siguran za budućnost zahvaljujući integrisanom promenljivom adapteru

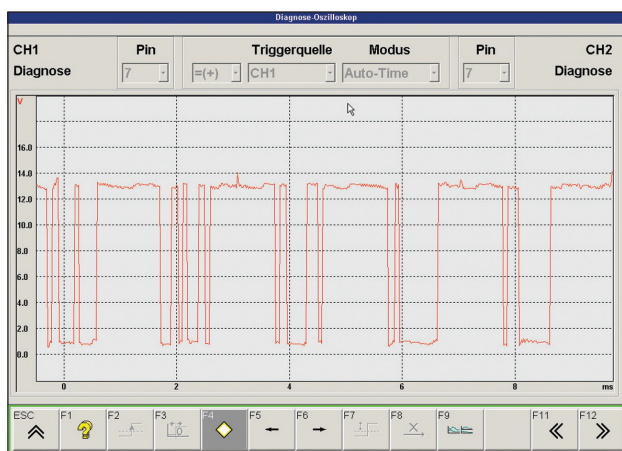


Radio tehnika: fleksibilna na vozilu

Krive govore više od dijagnostičkih signala

U okviru dijagnostike upravljačke jedinice preko 2-kanalnog osciloskopa se paralelno sa svakim ispitnim korakom mogu dijagnostifikovati signali dijagnostičkih vodova, kao što su K- i L- vod, SAE i CAN.

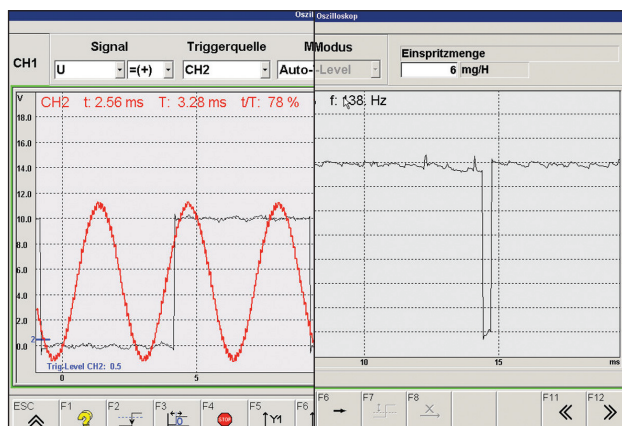
- ← Analiza signala na dijagnostičkim vodovima
- ← Adaptacija preko OBD-dijagnostičkog voda
- ← Oba kanala su u ovom slučaju primene identična i imaju obezbeđen potencijal



Bolja procena greške preko dijagnostičkog osciloskopa

Usavršeni 2-kanalni merni osciloskop

Ako komunikacija sa upravljačkom jedinicom ne pokazuje smetnje, direktnom proverom komponenti pomoću osciloskopa brzo će se doći do jasne slike. Podešavanje momenta okidanja je poboljšano.



2-kanalni osciloskop za optimalno traženje greške Signal komponenti i stvarna vrednost

Specifikacije osciloskopa

Ulazni otpor	1 MΩ
Kanal 1 i 2	Obezbeđen potencijal
Stepen analiziranja	10 M okidanja kod 1-kanalnog prikaza 5 M okidanja kod 2-kanalnog prikaza
Triger	Različiti izvori
Memorisanje	50 signalnih kriva za 2 kanala

Indikacija svih funkcija



Indikator stanja preko LED dioda na KTS kućištu

Indikatori spremnosti na KTS-u 570/ 540 i 530

Na prvi pogled znati šta se dešava. U tu svrhu svi uređaji iz nove KTS-serije raspolažu sa dva LED-indikatora:

- ← LED A signalizira vezu s vozilom
- ← LED B signalizira stanje spremnosti
- ← Jasna informacija o stanju: dodatno se preko ovih LED dioda, treperenja ili statičnih svetlosnih impulsa signalizira stanje greške (crveno)
- ← Na ekranu se tokom instalacije i tokom rada uvek pokazuje stanje radio veze
- ← Ako se radio kontakt prekine, čuće se akustički signal



Komunikacija

Nema komunikacije

Veza OK

Veza nije OK

Prikaz bluetooth funkcije na računaru

Sigurna veza preko indikatora instalacije i jačine polja.

Bežični KTS 570/ 540: sa bluetooth-om mobilan i fleksibilan

Stvarno praktičan: Bluetooth USB-adapter sa sopstvenim softverom za jednostavnu prvu instalaciju. Nakon toga samo izabrati radio vezu i sistem je spreman za rad. Zagarantovana je sigurna i brza prijava, čak i kada se upotrebljava više dijagnostičkih uređaja u jednoj radionici.



Bluetooth USB-adapter

KTS 530: uvod u dijagnostiku upravljačke jedinice



KTS 530: i ovaj model može da se priključi na Asanetwork

KTS 570/540/530

- ← Podržava se sledeći pogonski sistem:
MS Windows XP
- ← Bežični Bluetooth-prenos kod KTS-a 570 i KTS-a 540
- ← Preko USB-interfejsa KTS 570, KTS 540 i KTS 530 mogu se priključiti na sve uobičajne računare / laptop-ove
- ← Mogu se brzo i jednostavno adaptirati
- ← Izvedba kućišta i priključnih vodova prilagođena radu u radionici
- ← Integrisani promenljivi adapter može da se zameni
- ← Integrisan 1-kanalni multimetar za traženje greške
- ← Držać modula je u obimu isporuke

KTS 530: kapacitet kao kod „Velikog“

Kapacitet KTS-a 530 odgovara kapacitetu KTS-a 540. Kod ovog modela ne postoji radio veza. Koncipiran je za radionice kojima nije potrebna ova funkcija.

Kataloški broj

KTS 530

0 684 400 530

Od modula od dijagnostičkog centra



Ispitati i popraviti sve marke vozila pomoću Boschovog sistemskog testera

Postojeća tehnika se može ekonomično koristiti kada postoji mogućnost da je modularno proširimo prema potrebama radionice. Kod Boschove ispitne tehnike ovakva mogućnost postoji kod uređaja iz KTS-serije koji se mogu dograditi do sistemskog testera. Mnogi dijagnostički slučajevi ne mogu se rešiti samo pomoću dijagnostičkog uređaja. Pri ispitivanju složene tehnike modernih vozila često ne možemo da izbegnemo ispitivanje komponenti vozila. Boschovi sistemski testeri (npr. FSA 720/ 740) omogućavaju tačnu lokalizaciju greške i ispitivanje komponenti čak i na vozilu.

Modularno proširenje u Bosch sistemu:

KTS-serija je potpuno sposobna za kombinovanje

- ← Sa univerzalnim mernim modulom FSA 720 kao povoljno ulazno rešenje
- ← Sa kompletnim sistemom FSA 740 za sveobuhvatno ispitivanje komponenti, dijagnostiku upravljačke jedinice i komforno traženje greške preko ESI[tronic]-a
- ← Sa Boschovim uređajem za analizu izduvnih gasova BEA 850, namenjenom zakonski propisanom ispitivanju izduvnih gasova na vozilima s pogonom na benzin i dizel