

**NOVO!**



**Sve teče glatko:**

Bosch mašine za menjanje guma  
i mašine za balansiranje točkova



**BOSCH**

Tehnologija za život

- ▶ TCE 4540 - Vrhunska usluga za sve putničke automobile i dostavna vozila
- ▶ TCE 4460 / TCE 4465 - Sveobuhvatna usluga za široke, UHP i run-flat pneumatike
- ▶ TCE 4420 / TCE 4425 - Dobro opremljene za standardno tržište pneumatika
- ▶ TCE 4220 / TCE 4225 - Početak pružanja vulkanizerskih usluga
- ▶ WBE 4510 / WBE 4515 - Balansiranje uz lasersku dijagnostiku guma
- ▶ WBE 4430 / WBE 4435 - Svestrane mašine koje nude punu udobnost
- ▶ WBE 4230 / WBE 4235 - Aparat za balansiranje točkova za velike gume
- ▶ WBE 4400 / WBE 4200 - Snažne i pouzdane
- ▶ WBE 4100 / WBE 4110 / WBE 4140 - Početak pružanja usluge balansiranja točkova



# Demonterke i balanserke: Profitabilna usluga uz vrhunsku tehnologiju od kompanije Bosch



Svi stručnjaci za gume to znaju: za vulkanizersku uslugu vreme ima presudan značaj, i samo efikasan i precizan rad obezbeđuje zadovoljstvo klijenata i čuva ekonomiju.

Vulkanizerske usluge za sve tipove guma i naplataka na putničkim vozilima, lakim komercijalnim vozilima i motociklima još čine unosnu oblast poslovanja u radionici. Izbor vulkanizerske usluge predstavlja značajnu odluku.

Zajedničke odlike nove generacije Bosch mašina za promenu guma i mašina za balansiranje točkova jesu svestranost, vremenska ušteda u radu, zaštita guma i bezbednost.

## **Optimalna tehnologija za profitabilnu vulkanizersku uslugu**

Točkovi i gume su značajni za promet u radionici. Zimske gume, rezervne gume, široke gume i aluminijumski naplaci garantuju dobru prodaju. Međutim, vulkanizerske usluge podležu snažnim tržišnim pritiscima.

Rešenje za radionicu je brz i efikasan rad, kao i sveobuhvatno ispunjenje želja klijenata. I za jedno i za drugo, potrebna je odgovarajuća tehnička oprema. Upravo se kod novijih vozila i promene kombinacija točkova i guma biraju tipovi guma kojima je teško rukovati, ako nisu dostupni moderni aparati za servisiranje pneumatika.

## **Jednostavno rukovanje umesto „nezgodnih guma”**

Bosch nudi tehnologiju vulkanizerskih usluga u radionicama u vidu široke ponude izrazito modernih demonterki i balanserki. U skladu sa individualnim pozicioniranjem na ovom tržištu, svaka će kompanija pronaći optimalnu tehnologiju u ovoj ponudi za veću efikasnost udruženu sa jednostavnim i pogodnim načinom rada.

# TCE 4540: Vrhunska usluga za sve putničke automobile i dostavna vozila



TCE 4540



TCE 4540 sa novom središnjom priрубnicom za centriranje

## TCE 4540: Hidraulična demonterka najnovije generacije

Vrhunska mašina za menjanje svih tipova pneumatika za putničke automobile i laka komercijalna vozila: osiguran je brz i pogodan način rada sa standardnim, PAX, run-flat i UHP gumama prečnika naplataka do 30" i širine do 22".

## TCE 4540 udružuje veliku radnu brzinu, najviši mogući nivo materijalnog staranja i jednostavne, precizne upravljačke komande:

- ▶ Snažna hidraulična jedinica za jednostavnu ugradnju čak i izrazito nezgodnih guma
- ▶ Jednostavne, precizne upravljačke komande
- ▶ Dve radne brzine sa trofaznim sistemima
- ▶ Rotacija u oba smera
- ▶ Brzo i lako pozicioniranje montažne glave
- ▶ Pneumatska dizalica za točkove do 80 kg
- ▶ Pomoćna ruka sa pritiskačem pneumatika
- ▶ Brzo naduvavanje guma pomoću nožne kontrolne pedale
- ▶ Bočni pregradak za odlaganje sitnih delova

## Istaknute karakteristike:

- ▶ Nova središnja centrirajuća priрубnica sa pneumatskim zatvaranjem olakšava i ubrzava stezanje
- ▶ Montažni alat novog dizajna zamenjuje montažnu polugu čak i za UHP pneumatike
- ▶ Obrtna radna jedinica za ergonomski način rada
- ▶ Valjci za odvajanje obezbeđuju nesmetano uklanjanje stope pneumatika bez oštećenja

Tehnički podaci	TCE 4540
Prečnik naplatka	10" – 30"
Širina naplatka	3" – 22"
Maks. prečnik točka	1,500 mm
Vazdušni pritisak pneumatika	8 – 12 bar
Snaga motora	1.25 kW
Težina	500 kg
Š x V x D u mm (maks.)	1,880 x 1,700 x 1,850

# TCE 4460 i TCE 4465: Sveobuhvatna usluga za široke, UHP i run-flat pneumatike



TCE 4460 sa TCE 100 za menjanje guma „bez poluge“



TCE 4460

## TCE 4460 i 4465: Automatski uređaji za rad sa širokim gumama. Sada još pogodniji za rad sa montažom bez poluge kod TCE 100

Demonterke TCE 4460 i TCE 4465 za veću propusnost i montažu širih točkova prečnika do 1,200 mm. Uz opcioni TCE 100, montaža je moguća čak i bez montažne poluge.

- ▶ Otpuštanje montažne glave na dodir dugmeta
- ▶ Brza propusnost pneumatika zahvaljujući dvema brzinama montaže i inovativno upravljanje pomoću nožne pedale
- ▶ Podesive stezne čeljusti od livenog gvožđa
- ▶ Zaštita naplatka pomoću aluminijumskih čeljusti i klizača
- ▶ Rotacija u oba smera
- ▶ Dve radne brzine sa trofaznim sistemima

### Istaknute karakteristike:

- ▶ Otklon i pneumatsko podizanje montažnog stuba i niska radna visina
- ▶ Podesivi ključ za odvajanje gume od naplatka
- ▶ Nagnuta montažna glava olakšava montažu niže stope pneumatika
- ▶ Stezne čeljusti od kaljenog čelika bolje leže u ruci i imaju duži radni vek

## Ostali zanimljivi posebni dodaci i značajne varijacije:

- ▶ Pripojen pritiskač stope pneumatika i pomoćna ruka (TCE 320) pouzdano navodi stopu pneumatika na naplatak
- ▶ Montaža bez poluge sa novorazvijenom automatskom montažnom glavom (TCE 100)
- ▶ Priključci za motocikle i skutere
- ▶ Brzo naduvavanje guma sa steznim čeljustima (priložena oprema TCE 4465)
- ▶ TCE 4460 S12 i TCE 4465 S12 sa montažnom glavom TCE 100 (priložena oprema)
- ▶ TCE 4460 S40: WdK odobrenje (Udruženje nemačkih proizvođača gume i pneumatika) za montažu run-flat pneumatika

Tehnički podaci	TCE 4460 / TCE 4465
Prihvatanje naplatka	12" – 33"
Širina naplatka	3" – 15" (sa TCE 100 do 13")
Maks. prečnik točka	1,200 mm
Vazdušni pritisak pneumatika	8 – 12 bar
Snaga motora	1.25 kW
Težina	267 kg / 278 kg
Š x V x D u mm (maks.)	1,250 x 1,950 x 2,000

# TCE 4420 i TCE 4425:

Dobro opremljene za standardno tržište pneumatika



TCE 4420



TCE 4425

## TCE 4420 i TCE 4425:

### Efikasna usluga sa mogućnošću nadgradnje

Za brzi rad sa standardnim i širokim gumama. Dostupna je sveobuhvatna specijalna dodatna oprema za rad sa gumama malog poprečnog preseka.

- ▶ Automatsko otpuštanje naplatka sprečava oštećenja naplataka
- ▶ Rotacija u oba smera
- ▶ Dve radne brzine sa trofaznim sistemima

### Istaknute karakteristike:

- ▶ Pneumatski nagibni montažni stub
- ▶ Nagnuta montažna glava olakšava montažu niže stope pneumatika
- ▶ Stezne čeljusti od kaljenog čelika bolje leže u ruci i imaju duži radni vek

## Ostali zanimljivi posebni dodaci i značajne varijacije:

- ▶ Zahvaljujući ugradnji pomoćnog stuba (TCE 300) i pomoćne ruke, čak i gume sa čvrstom stopom mogu biti jednostavno i lagano montirane
- ▶ Integrisano naduvavanje guma sa montažnim čeljustima (priložena oprema TCE 4425)
- ▶ TCE 4420 S40: WdK odobrenje (Udruženje nemačkih proizvođača gume) – uključuje posebne dodatke preporučene od strane WdK za stručno servisiranje run-flat pneumatika



TCE 300

Tehnički podaci	TCE 4420 / TCE 4425
Prihvatanje naplatka	10" – 23"
Širina naplatka	3" – 11"
Maks. prečnik točka	1,000 mm
Vazdušni pritisak pneumatika	8 – 12 bar
Snaga motora	1.25 kW
Težina	229 kg / 242 kg
Š x V x D u mm	1,000 x 1,830 x 1,720

# TCE 4220 i TCE 4225:

## Početak pružanja vulkanizerskih usluga



TCE 4220



TCE 4225

### TCE 4220 i TCE 4225:

#### Polazno rešenje sa rotirajućom rukom

Demonterka sa rotirajućom rukom, specijalno za manje kompanije.

- ▶ Mehaničko otpuštanje naplatka sprečava oštećenja naplatka tokom montaže
- ▶ Udoban položaj za rad zahvaljujući ključu za odvajanje gume od naplatka, integrisanom na bočnoj strani
- ▶ Stabilno centriranje naplatka bez predpodešavanja
- ▶ Rotacija u oba smera
- ▶ Brzi sistem za naduvavanje pneumatika može se nadograditi kao poseban dodatak

#### Istaknute karakteristike:

- ▶ Rotirajuća ruka
- ▶ Jednostavan način rada i efikasna tehnologija
- ▶ Dvostrana pedala za rotaciono kretanje zatezne ploče za idealan položaj korisnika pri radu

#### Ostala zanimljiva specijalna dodatna oprema i značajne varijacije:

- ▶ Zahvaljujući ugradnji pomoćnog stuba (TCE 200) i pomoćne ruke, čak i gume sa čvrstom stopom mogu biti jednostavno i lagano montirane
- ▶ Obuhvatni posebni dodaci za motocikle, motore na četiri točka i skutere
- ▶ Integrisano naduvavanje guma sa montažnim čeljustima (priložena oprema TCE 4225)

Tehnički podaci	TCE 4220 / TCE 4225
Prihvatanje naplatka	10" – 23"
Širina naplatka	3" – 10"
Maks. prečnik točka	1,000 mm
Vazdušni pritisak pneumatika	8 – 12 bar
Snaga motora	0.55 kW
Težina	202 kg / 213 kg
Š x V x D u mm	1,000 x 1,740 x 1,150 / 1,300



TCE 200

# TCE demonterke: Kataloški brojevi



Naziv proizvoda	Karakteristike / voltaža	Kataloški broj
<b>TCE 4220</b>	3 x 400 V, 50 Hz	1 694 100 077
	1 x 230 V, 50 Hz	1 694 100 100
<b>TCE 4225</b>	3 x 400 V, 50 Hz	1 694 100 078
	1 x 230 V, 50 Hz	1 694 100 103
<b>TCE 4320</b>	3 x 400 V, 50 Hz	1 694 100 136
	1 x 230 V, 50 Hz	1 694 100 138
<b>TCE 4325</b>	3 x 400 V, 50 Hz	1 694 100 140
	1 x 230 V, 50 Hz	1 694 100 142
<b>TCE 4420</b>	3 x 400 V, 50/60 Hz	1 694 100 080
	1 x 230 V, 50 Hz	1 694 100 106
<b>TCE 4425</b>	3 x 400 V, 50/60 Hz	1 694 100 081
	1 x 230 V, 50 Hz	1 694 100 109

Naziv proizvoda	Karakteristike / voltaža	Kataloški broj
<b>TCE 4460</b>	3 x 400 V, 50/60 Hz	1 694 100 115
<b>TCE 4465 S12</b>	1 x 230 V, 50 Hz	1 694 100 117
<b>TCE 4460 S12</b>	3 x 400 V, 50/60 Hz	1 694 100 159
<b>TCE 4540</b>	1 x 230 V, 50 Hz	1 694 100 197
<b>TCE 4465</b>	3 x 400 V, 50/60 Hz	1 694 100 082
	1 x 230 V, 50 Hz	1 694 100 112
	1 x 230 V, 60 Hz	1 694 100 113
<b>TCE 4465 S12</b>	3 x 400 V, 50/60 Hz	1 694 100 158
	1 x 230 V, 50 Hz	1 694 100 198
<b>TCE 4540</b>	1 x 230 V, 50 Hz	1 694 100 193
	3 x 400 V, 50/60 Hz	1 694 100 183

# TCE demonterke:

## Posebni dodaci



**IT oprema (nije potrebna za TCE 4225, TCE 4245, TCE 4325, TCE 4425 i TCE 4465)**

Kataloški br.: 1 695 103 858



**IT oprema (samo za TCE 4460)**

Kataloški br.: 1 695 106 188



**Adapteri za motocikle za TCE 422x, TCE 432x i TCE 442x (4 kom)**

Kataloški br.: 1 695 105 438



**Adapteri za skutere za TCE 422x, TCE 432x i TCE 442x (4 kom)**

Kataloški br.: 1 695 105 440



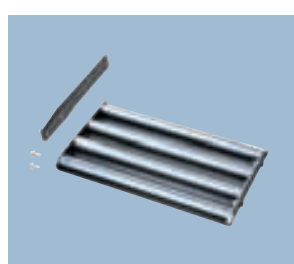
**Adapter za motocikl za TCE 4245 i TCE 446x**

Kataloški br.: 1 695 105 439



**Adapter za skuter za TCE 4245 i TCE 446x**

Kataloški br.: 1 695 105 441



**Ploča sa valjcima**

Kataloški br.: 1 695 106 190



**Pribor za skladištenje (ne sa bočnom dizalicom)**

Kataloški br.: 1 695 900 003



**Uređaj za pritiskanje stope pneumatika (niži profil)**

Kataloški br.: 1 695 103 261



**Uređaj za pritiskanje stope pneumatika (viši profil)**

Kataloški br.: 1 695 103 216



**Ležište ključa za odvajanje gume od naplatka moto-točka kod TCE 421x, TCE 422x, TCE 423x, TCE 432x, TCE 441x, TCE 442x i TCE 445x**

Kataloški br.: 1 695 103 252



**Ležište ključa za odvajanje gume od naplatka moto-točka TCE 4245 i TCE 446x**

Kataloški br.: 1 695 105 442



**Pribor za montažnu glavu za motocikle**

Kataloški br.: 1 695 103 210



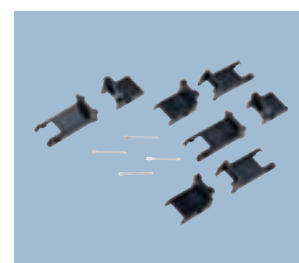
**Plastični štitnik za ključ za odvajanje gume od naplatka (u sklopu isporuke kod TCE 446x)**

Kataloški br.: 1 695 106 152



**Plastični štitnici za čeljusti za radni sto od 20" (ne za TCE 4245)**

Kataloški br.: 1 695 105 083



**Plastični štitnici za čeljusti za TCE 4245 i TCE 446x (već u sklopu isporuke kod TCE 446x)**

Kataloški br.: 1 695 105 251

# TCE demonterke:

## Posebni dodaci



**Jezičak stuba (5 kom)**

Kataloški br.: 1 695 101 608



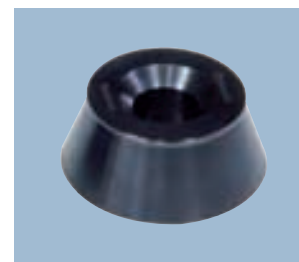
**Plastični štitnik naplatka**

Kataloški br.: 1 695 105 191



**Adapteri za lake kamione  
(za TCE 4540)**

Kataloški br.: 1 695 106 262



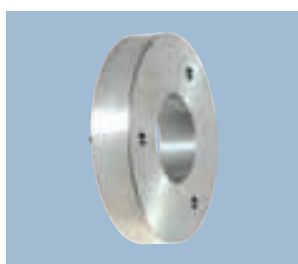
**Konus za laka transportna vozila  
(88 mm – 132 mm)**

Kataloški br.: 1 695 653 449



**Prirubnica za naplatke bez  
centralnog otvora  
(za TCE 4540)**

Kataloški br.: 1 695 105 904



**Aluminijumski odstoynik  
(za TCE 4540)**

Kataloški br.: 1 695 105 855



**Set plastičnih štitnika za alat  
(10 kom) (za TCE 4540)**

Kataloški br.: 1 695 105 905



**Michelin Eurodainu pištolj za  
naduvavanje (samo za TCE 4220  
i TCE 4420)**

Kataloški br.: 1 695 042 877



**Prirubnica od 5 rupa za okrenute  
naplatke sa centralnim otvorom  
(za TCE 4540)**

Kataloški br.: 1 695 105 906



**Prirubnica od 6 rupa za okrenute  
naplatke sa centralnim otvorom  
(za TCE 4540)**

Kataloški br.: 1 695 105 907



**Prirubnica od 8 rupa za okrenute  
naplatke sa centralnim otvorom  
(za TCE 4540)**

Kataloški br.: 1 695 105 908



**Dizalica za točkove  
(ne sa priborom za skladištenje)**

Kataloški br.: 1 695 900 025



**TCE 100 – Automatska montažna  
glava za nadgradnju  
TCE 445x i TCE 446x**

Kataloški br.: 1 695 107 291



**Set plastičnih štitnika za  
TCE 100**

Kataloški br.: 1 695 100 083



**TCE 200 – Opcioni stub sa  
pomoćnim uređajem za TCE 421x,  
TCE 422x i TCE 423x**

Kataloški br.: 1 695 900 002



**TCE 300 – Opcioni stub sa  
kliznom rukom i ključom za  
odvajanje gume od naplatka  
za TCE 442x, TCE 4410,  
TCE 442x i TCE 445x**

Kataloški br.: 1 695 900 001

# TCE demonterke: Posebni dodaci



**TCE 320 – pomoćni uređaj za TCE 446x**

Kataloški br.: 1 695 900 032



**Dodatna ruka za RFT (samo kod TCE 300)**

Kataloški br.: 1 695 102 985



**Dodatna ruka za PAX gume (samo kod TCE 300)**

Kataloški br.: 1 695 102 666



**Pritisni konus za TCE 3xx**

Kataloški br.: 1 695 103 905



**Montažna poluga (WdK model)**

Kataloški br.: 1 695 105 190



**Poklopac montažne alatke**

Kataloški br.: 1 695 102 725



**Konus 40 mm – 125 mm**

Kataloški br.: 1 695 106 670



**Plastični štítник za konus 40mm-125 mm**

Kataloški br.: 1 695 106 671



**Set usadnih vijaka za okrenute naplatke 5 kom. (koristiti sa kataloškim brojem 1 695 105 904)**

Kataloški br.: 1 695 100 037



**Komplet kupastih poklopaca za TCE 100**

Kataloški br.: 1 695 106 589



**Plastična poluga (pomoć za TCE 100)**

Kataloški br.: 1 695 107 027

# WBE 4510 i WBE 4515:

Balansiranje sa laserskom dijagnostikom pneumatika



WBE 4510



WBE 4515

## WBE 4510 i WBE 4515: Vrhunske mašine najnovije generacije – brze, precizne, pogodne za rad

Uz redovne merne rezultate, serija WBE 45 dozvoljava dobro utemeljenu dijagnostiku guma kako bi pomogla pri dijagnostikovanju daljih uzroka nepravilnosti na gumama ili naplacima.

- ▶ Lako podizanje i pozicioniranje gume pomoću integrisane dizalice za točkove
- ▶ Jednostavan način rada i efikasna tehnologija
- ▶ Različite opcije statičkog i dinamičkog balansiranja
- ▶ Optimizacija debalansa gume i naplatka
- ▶ Pričvršćivanje skrivenih tegova iza krakova
- ▶ Automatsko pozicioniranje guma koje štedi vreme
- ▶ Višekorisnička funkcija softvera
- ▶ Elektronska ruka za skeniranje za brzo očitavanje prečnika i udaljenosti naplatka
- ▶ Automatsko otvaranje i zatvaranje poklopca točka
- ▶ Tih motor
- ▶ Pneumatsko stezanje točka kod verzije WBE 4515
- ▶ Lako čitljiv TFT monitor

## Istaknute karakteristike:

- ▶ Balansiranje točkova za putničke automobile i dostavna vozila  
Moguće i balansiranje točkova motocikala uz opcionu dodatnu opremu
- ▶ Merenje pomoću sistema laserskog merenja: merenje širine naplatka, stabilnosti i koničnosti gume
- ▶ Predlog za optimalan položaj za montažu točka na vozilo
- ▶ Odštampani rezultati merenja za konsultacije sa klijentom (set za štampanje dostupan je kao poseban dodatak)

Tehnički podaci	WBE 4510 / WBE 4515
Prečnik naplatka	10" – 26"
Širina naplatka	1" – 20"
Maks. prečnik točka	1,050 mm
Maksimalna težina točka	70 kg
Brzina balansiranja	190 o/min
Vazdušni pritisak pneumatika	8 – 12 bar
Težina	355 kg
Š x V x D u mm	2,205 x 1,950 x 1,300

# WBE 4430 / 4435 i WBE 4230 / 4235:

## Svestrane mašine koje nude punu udobnost



WBE 4430 sa monitorom



WBE 4230 sa ekranom

### WBE 4430 i WBE 4435: pogodan model monitora za visoke performanse

### WBE 4230 i WBE 4235: model sa novim izvrsnim digitalnim ekranom u boji

Seriya WBE 443x sastoji se od balanserki sa TFT monitorima, projektovanih za balansiranje točkova putničkog automobila, motocikla i dostavnog vozila. Posebno projektovane da donesu uštedu na prostoru i tanan izgled.

- ▶ Različite opcije statičnog i dinamičnog balansiranja
- ▶ Pragmatični funkcijski tasteri za ciljani pristup softverskim menijima doprinose uštedi vremena
- ▶ Optimizacija debalansa gume i naplatka
- ▶ Ugradnja skrivenih tegova iza krakova
- ▶ Višekorisnička funkcija softvera
- ▶ Podeljen poklopac točka šteti prostor
- ▶ Kočnica nožne pedale za blokiranje točka tokom dodavanja tegova
- ▶ Pneumatsko stezanje točka kod verzija WBE 4435 i WBE 4235
- ▶ Lako dostupan sa TFT monitorom od 19"
- ▶ WBE 4230 i WBE 4235 sa lako čitljivim digitalnim ekranom čak i kada je loše osvetljenje
- ▶ Opcioni svetlosni i laserski prsten za osvetljavanje unutrašnjosti naplatka i pomoć u pozicioniranju pri postavljanju tegova za balansiranje (u priloženoj opremi kod verzija S10, ili se posebno prodaje kod modela WBE 423x)

### Istaknute karakteristike:

- ▶ Vreme merenja od samo 6 sekundi
- ▶ Nova spoljna ruka za automatsko merenje širine točka
- ▶ Novi sistem autodetekcije za program balansiranja, zatezni teg i lepljivi tegovi
- ▶ Držać tegova velikog kapaciteta
- ▶ Novi poklopac točka sa ergonomskom ručkom
- ▶ ALUDATA sistem lepljenja tegova sa automatskim merenjem prečnika i razdaljine i automatskim zaključavanjem ruke u položaj
- ▶ Elektromagnetna kočnica za blokiranje točka koji je već u odgovarajućem položaju (model WBE443x)

Tehnički podaci	WBE 4430 / WBE 4435
Prečnik naplatka	12" – 30"
Širina naplatka	1" – 21"
Maks. prečnik točka	1,200 mm
Maksimalna težina točka	80 kg
Brzina balansiranja (60 Hz / 50 Hz)	218 / 262 o/min
Težina	186 kg / 199 kg
Š x V x D u mm: WBE 4430	1,265 x 1,680 x 1,380
Š x V x D u mm: WBE 4435	1,265 x 1,680 x 1,450
Tehnički podaci	WBE 4230 / WBE 4235
Prečnik naplatka	12" – 30"
Širina naplatka	1" – 21"
Maks. prečnik točka	1,200 mm
Maksimalna težina točka	80 kg
Brzina balansiranja (60 Hz / 50 Hz)	218 / 262 o/min
Težina	163 kg / 175 kg
Š x V x D u mm: WBE 4230	1,265 x 1,680 x 1,380
Š x V x D u mm: WBE 4235	1,265 x 1,680 x 1,450

# WBE 4400 i WBE 4200:

## Snažne i pouzdane



WBE 4400



WBE 4200

### Novo: WBE 4400 i WBE 4200 – Precizno merenje i lako rukovanje

WBE 4400 je mašina za balansiranje točkova novog ergonomskog dizajna sa TFT monitorom, projektovana za balansiranje točkova za automobile, motocikle i kombije.

- ▶ Nova funkcija za otkrivanje pozicioniranja tegova
- ▶ Različite opcije statičkog i dinamičkog balansiranja
- ▶ Višekorisničke upravljačke komande
- ▶ Otkrivanje debalansa na naplacima i gumama
- ▶ Opciona ugradnja tegova iza krakova naplatka
- ▶ Nožna kočnica za blokiranje točka tokom pričvršćivanja tegova
- ▶ Lako čitljivi 19" TFT monitor (WBE 4400), dvostruki LED ekran (WBE 4200)
- ▶ Ručno pozicioniranje tegova na 3 lokacije (12 / 3 / 6)
- ▶ Za točkove prečnika do 1,200 mm
- ▶ Podesiv skrin-sejver kod WBE 4400

### Istaknute karakteristike:

- ▶ Veliki, duboki pregraci za tegove
- ▶ Štitnik za točak koji štedi prostor
- ▶ Sistem za pozicioniranje tegova EASYFIX sa automatskim merenjem prečnika i zazora
- ▶ Opciona spoljna ruka za automatsko merenje širine naplatka

### Uključeni dodaci:

- ▶ Centrirajuća prirubnica, navrtanj za brzo otpuštanje, gumeni prsten za stezni naglavak, 3 centrirajuća konusa (42 mm do 111.5 mm), klešta za tegove, alatka za uklanjanje tegova, merni uređaj, teg za kalibraciju

Tehnički podaci	WBE 4400 / WBE 4200
Prečnik naplatka	10" – 26"
Širina naplatka	1" – 21"
Maks. prečnik točka	1,200 mm
Maks. težina točka	70 kg
Brzina balansiranja (60 / 50 Hz)	208 / 250 o/min
Težina (pribl.)	131 kg or 124 kg
Š x V x D u mm	1,260 x 1,830 x 1,270

# WBE 4100, WBE 4110 i WBE 4140:

## Početak pružanja usluge balansiranja točkova



WBE 4140



WBE 4110

### WBE 4100, WBE 4110 i WBE 4140:

#### Kompaktna tehnologija i velika pouzdanost

#### Novo: WBE 4140 sa izvrsnim ekranom monitora

Ekonomično polazno rešenje za efikasno balansiranje točkova putničkih automobila, motocikala i lakih komercijalnih vozila.

- ▶ Različiti programi za statično i dinamično balansiranje
- ▶ Odgovarajuća funkcija integrisana u softver da bi se umanjio debalans naplatka i gume
- ▶ Ugradnja skrivenih tegova iza krakova
- ▶ Višekorisnička funkcija softvera
- ▶ Nožna kočnica za blokiranje točka tokom pričvršćivanja tegova
- ▶ WBE 4140 sa TFT monitorom, WBE 4110 i WBE 4100 sa duplim ekranom
- ▶ Poklopac za točak u priloženoj opremi

#### Istaknute karakteristike:

- ▶ Ruka za skeniranje za očitavanje prečnika i udaljenosti naplatka (priložena oprema WBE 4140 i WBE 4110)
- ▶ Ruka za prikupljanje podataka za očitavanje širine naplatka (posebni dodaci WBE 4140)

Tehnički podaci	WBE 4100 / WBE 4110
Prečnik naplatka	8" – 26"
Širina naplatka	2" – 19"
Maks. prečnik točka	820 mm
Maksimalna težina točka	65 kg
Brzina balansiranja (60 Hz / 50 Hz)	262 / 218 o/min
Težina	97 kg / 87 kg
Š x V x D u mm	1,005 x 1,270 x 1,000

Tehnički podaci	WBE 4140
Prečnik naplatka	8" – 26"
Širina naplatka	2" – 19"
Maks. prečnik točka	820 mm
Maksimalna težina točka	65 kg
Brzina balansiranja (60 Hz / 50 Hz)	262 / 218 o/min
Težina	85 kg
Š x V x D u mm	1,300 x 1,450 x 1,000

# WBE balanserke:

## Kataloški broj i posebni dodaci

Naziv proizvoda	Karakteristike / voltaža	Kataloški broj
<b>WBE 4100</b>	1 x 230 V, 50 Hz	1 694 100 222
<b>WBE 4110</b>	1 x 230 V, 50 Hz	1 694 100 219
<b>WBE 4140</b>	1 x 230 V, 50-60 Hz	1 694 100 186
<b>WBE 4230</b>	1 x 230 V, 50/60 Hz	1 694 100 224
<b>WBE 4235</b>	1 x 230 V, 50/60 Hz	1 694 100 225
<b>WBE 4430</b>	1 x 230 V, 50/60 Hz	1 694 100 226

Naziv proizvoda	Karakteristike / voltaža	Kataloški broj
<b>WBE 4430 S10</b>	1 x 230 V, 50/60 Hz	1 694 100 232
<b>WBE 4435</b>	1 x 230 V, 50/60 Hz	1 694 100 227
<b>WBE 4435 S10</b>	1 x 230 V, 50/60 Hz	1 694 100 234
<b>WBE 4510</b>	1 x 230 V, 50/60 Hz	1 694 100 088
<b>WBE 4515</b>	1 x 230 V, 50/60 Hz	1 694 100 089



**Lift za podizanje guma**

Kataloški br.: 1 695 900 004



**Laserski pokazivač sa svetlosnim sistemom (već u sklopu isporuke kod S10 verzija)**

Kataloški br.: 1 695 654 994



**Električan naplatak sa mernom rukom (samo za WBE 4140/4110<sup>1</sup>)**

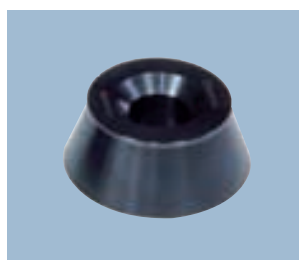
<sup>1</sup>u proizvodnji od 02.2011.

Kataloški br.: 1 695 655 885



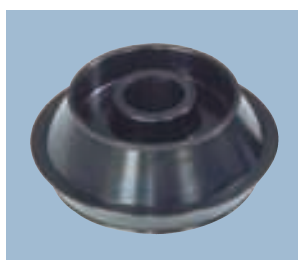
**Brzi vijci za prirubnicu od 3, 4 i 5 rupa**

Kataloški br.: 1 695 612 100



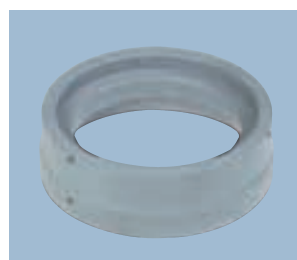
**Konus za lako transportno vozilo (88 mm – 132 mm)**

Kataloški br.: 1 695 653 449



**4. konus (prečn. 120 mm – 174 mm)**

Kataloški br.: 1 695 606 300



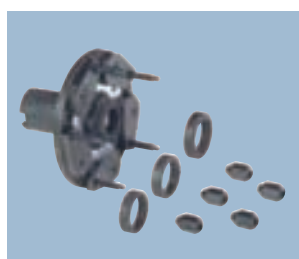
**Konusni odstojnik**

Kataloški br.: 1 695 606 200



**Trostruka prirubnica za lake kamione**

Kataloški br.: 1 695 653 420



**Prirubnica od 3, 4 i 5 rupa**

Kataloški br.: 1 695 654 043



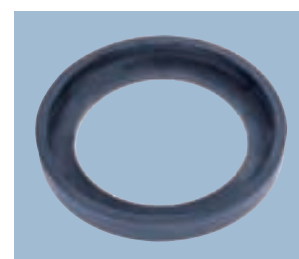
**Sertifikovan teg za kalibraciju**

Kataloški br.: 1 695 654 376



**Stezni poklopac velikog prečnika**

Kataloški br.: 1 695 653 888



**Gumena podloška**

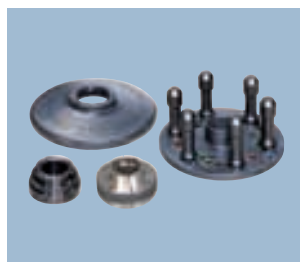
Kataloški br.: 1 695 624 800

# WBE balanserke: Posebni dodaci



**Poseban pribor za centriranje za GM / OPEL**

Kataloški br.: 1 695 655 323



**Poseban pribor za centriranje za GM / OPEL Expert**

Kataloški br.: 1 695 655 324



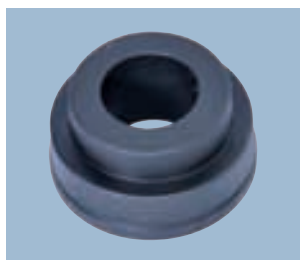
**Poseban pribor za centriranje za BMW (bez središnje centrirajuće prirubnice)**

Kataloški br.: 1 695 655 325



**Poseban pribor za centriranje za Daimler / Smart (bez središnje centrirajuće prirubnice)**

Kataloški br.: 1 695 655 326



**Nastavak za centriranje za Mercedes (66,7 / 84 mm – 85 mm)**

Kataloški br.: 1 695 654 919



**Nastavak za centriranje 58 / 65 mm (f.e. Peugeot)**

Kataloški br.: 1 695 655 780



**Nastavak za centriranje 55 / 60 / 65 mm (f.e. Renault/Peugeot/Citroën)**

Kataloški br.: 1 695 655 781



**Set od četiri centrirajuća konusa (42 mm – 111.5 mm)**

Kataloški br.: 1 695 655 293



**Sistem DuoExpert (2 metalna optoka u kutiji 54 mm – 75 mm)**

Kataloški br.: 1 695 656 698



**Set QuickPlate (ploče od 4, 5 i 6 rupa)**

Kataloški br.: 1 695 655 294



**QuickPlate od 4 rupe sa standardnim glavama**

Kataloški br.: 1 695 655 295



**QuickPlate od 5 rupa sa standardnim glavama**

Kataloški br.: 1 695 655 296



**QuickPlate od 6 rupa sa standardnim glavama**

Kataloški br.: 1 695 655 297



**Zidna ploča QuickPlate**

Kataloški br.: 1 695 655 298



**FixPlate komplet (4 x FixPlate, 10 usadnih vijaka / 25 glava / 1 zidna ploča)**

Kataloški br.: 1 695 655 299



**FixPlate br. 1 – 4x98/4x100/4x101.6/4x108/4x114.3/7x150/4x170 (bez usadnih vijaka i glava)**

Kataloški br.: 1 695 655 300

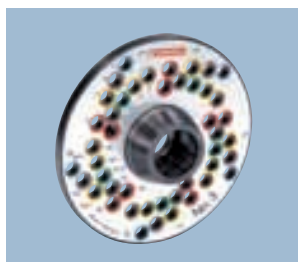
# WBE balanserke:

## Posebni dodaci



**FixPlate br. 2 - 5x98/5x108/  
5x110/5x115/5x120.65/5x135/  
5x154.95 (bez usadnih vijaka i  
glava)**

Kataloški br.: 1 695 655 301



**FixPlate br. 3 - 5x100/5x120/  
5x114.3/5x120/5x127/5x130/  
5x139.7/5x150/5x165.1  
(bez usadnih vijaka i glava)**

Kataloški br.: 1 695 655 302



**FixPlate br. 4 - 3x98/3x112/  
3x114.3/3x115/3x127/3x130/  
6x135/6x139.7/4x165.1 (bez  
usadnih vijaka i glava)**

Kataloški br.: 1 695 655 303



**Priključni usadni vijak  
za FixPlate bez glave**

Kataloški br.: 1 695 655 304



**Zidna ploča FixPlate**

Kataloški br.: 1 695 655 305



**Glava / kratak nagibni luk /  
Ø 24.5 mm / dužina glave  
28 mm / ukupno 80 mm**

Kataloški br.: 1 695 655 306



**Glava / kratak nagibni luk /  
Ø 24.5 mm / dužina glave  
38 mm / ukupno 90 mm**

Kataloški br.: 1 695 655 307



**Glava / kratak nagibni luk /  
Ø 24.5 mm / dužina glave  
48 mm / ukupno 100 mm**

Kataloški br.: 1 695 655 308



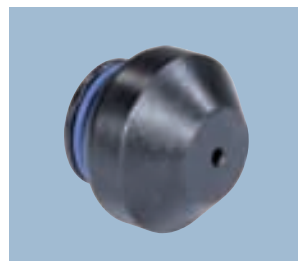
**Glava / zaobljena glava /  
Ø 24.5 mm / dužina glave bez  
38 mm / ukupno 90 mm**

Kataloški br.: 1 695 655 309



**Glava / zaobljena glava /  
Ø 24.5 mm / dužina glave  
48 mm / ukupno 100 mm**

Kataloški br.: 1 695 655 310



**Glava / Range-/Landrover /  
Ø 34 mm / dužina glave 28 mm /  
ukupno 80 mm**

Kataloški br.: 1 695 655 311



**Glava / dugi nagibni luk /  
Ø 22.5 mm / dužina glave  
48 mm / ukupno 100 mm**

Kataloški br.: 1 695 655 312



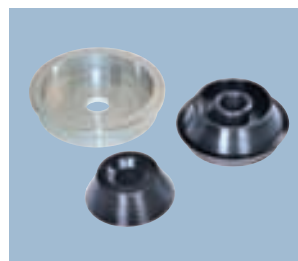
**Glava / dugi nagibni luk /  
Ø 22.5 mm / dužina glave 58 mm**

Kataloški br.: 1 695 655 313



**Glava / dugi nagibni luk /  
Ø 19mm / dužina glave 55.6 mm**

Kataloški br.: 1 695 655 314



**Set konusa za lake kamione  
(88 mm - 174 mm)**

Kataloški br.: 1 695 654 849

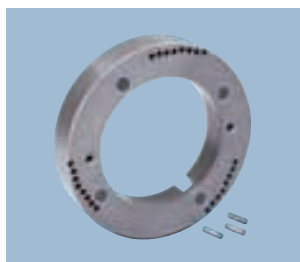


**Konus za centriranje  
(168.5 - 194.5 mm)**

Kataloški br.: 1 695 655 757

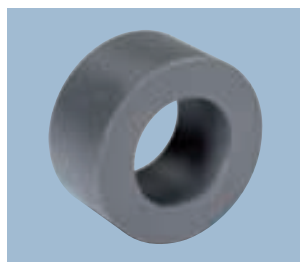
# WBE balanserke:

## Posebni dodaci



**Distancioni prsten sa magnetima za terenski konus sa zadnje strane, uklj. navrtke (40 mm)**

Kataloški br.: 1 695 655 316



**Poliamidni odstojnik za terenska vozila (40 mm)**

Kataloški br.: 1 695 654 895



**Prirubnica motocikla (standardna)**

Kataloški br.: 1 695 654 039



**Centriranje monolever točkova (pribor i vratilo 19 mm)**

Kataloški br.: 1 695 654 060



**Nastavak za centriranje BMW K 100 SUITS, (osovina 14 mm)**

Kataloški br.: 1 695 654 518



**Quick Fix za vratilo od 14 mm**

Kataloški br.: 1 695 654 117



**Quick Fix za vratilo od 19 mm**

Kataloški br.: 1 695 655 321



**Adaptor Ducati, Triumph (osovina 19 mm)**

Kataloški br.: 1 695 653 538



**Oprema za štampanje (zajedno s podrškom) za WBE 451x**

Kataloški br.: 1 695 654 956



**Centrirajuće vratilo (Ø 10 mm) za korisnu dužinu konusnog vratila od 177 mm**

Kataloški br.: 1 695 653 430



**Centrirajuće vratilo (Ø 14 mm) za korisnu dužinu konusnog vratila od 233 mm**

Kataloški br.: 1 695 604 700



**Bočno spremište za posebne dodatke i štampač**

Kataloški br.: 1 695 656 409



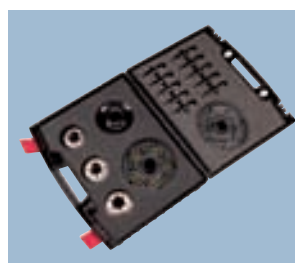
**Set za terenska vozila sa 2 adaptera prirubne ploče, kodiran bojama, dva seta usadnih vijaka, uklj. 1 zidnu tablu, zidni grafikon i odstojnik za terenska vozila**

Kataloški br.: 1 695 655 327



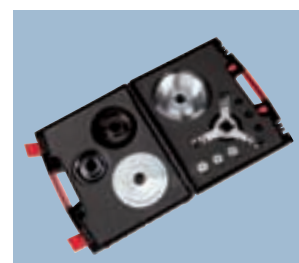
**Nastavak za centriranje (Ø 50-60 / 66 / 71 mm)**

Kataloški br.: 1 695 656 571



**Kutija za prirubnicu za putnički automobil**

Kataloški br.: 1 695 656 570



**Kutija za prirubnicu za kamion**

Kataloški br.: 1 695 656 569

# Bosch: donosi vam radionicu budućnosti

Tokom 125 godina, inovacije kompanije Bosch su doprinosile tome da vozila ostanu na cesti i da ljudi stignu do svojih destinacija, uz poboljšavanje bezbednosti i duševnog mira. Bosch Automotive Aftermarket nudi radionicama i trgovcima sveobuhvatan portfolio proizvoda koji je bez premca u svetu:

- ▶ Efikasna dijagnostika
- ▶ Inovativna oprema za radionicu
- ▶ Brza, pouzdana isporuka
- ▶ Najobuhvatniji asortiman rezervnih delova na svetu – uključujući nove i ponovo proizvedene
- ▶ Koncepti radionice koji ispunjavaju sve zahteve
- ▶ Obuhvatni trening
- ▶ Ciljane prodaje i marketinška podrška
- ▶ Kompetentna usluga putem otvorene telefonske linije
- ▶ 24-časovna on-lajn usluga radionice
- ▶ Pristupačne usluge lizinga za opremu radionice i softver

Od delova do zakazivanja, organizacije i rezultata, naša su rešenja udružena sa dodatnim uslugama da bismo savršeno ispunili vaše potrebe, što vam pomaže da maksimalno iskoristite svoj potencijal.

## Savet za radionicu:

Profesionalno servisiranje pneumatika za komercijalna vozila mora uvek da uključuje proveru kočnica.

Bosch nudi obuhvatan program kočnica, takođe i za dostavna vozila.



## Bosch kočione komponente i delovi za dostavna vozila i kombije

Od 100 do 0 za nekoliko sekundi. Ukoliko želite bezbednost i kvalitet, nema alternative. Bosch kočioni sistemi, dakle, ispunjavaju sve zahteve i ne prave kompromise.

Zadržano je pravo na izmene tehničke prirode i na izmene asortimana u ponudi

## Gde pronaći originalan Bosch kvalitet

### Robert Bosch d.o.o.

Milutina Milankovića 11a  
11070 Beograd  
Srbija

Tel. +381 11 20 52 331  
Fax. +381 11 20 52 333

[www.bosch.rs](http://www.bosch.rs)

Robert Bosch GmbH  
Automotive Aftermarket  
Business Unit Diagnostics  
D-73201 Plochingen

[www.bosch-diagnostics.de](http://www.bosch-diagnostics.de)

AA-DG/MKC 08.2012



# BOSCH

Tehnologija za život