

Osnovne smernice za povrat delova

Inspekcija korišćenih delova i njihov povrat se odvija po četiri osnovna pravila:

1	Prepoznavanje- Kataloški broj korišćenog dela je prepoznatljiv i nalazi se u ZF zamenskom programu.
2.	Minimalni tehnički zahtevi – Korišćeni deo mora da zadovoljava minimalne tehničke zahteve kako bi mogli da se pošalju na servisiranje u proizvodnji.
3.	Princip povrata delova – Prethodno ste kupili dotični deo. Prihvatanje polovnih delova se odvija prema pravilniku za povrat.
4.	Originalno pakovanje – Polovni deo se mora vratiti dobavljaču u originalnom pakovanju.

Povrat delova – Minimalni tehnički zahtevi

Molimo Vas zabeležite sledeće minimalne tehničke zahteve za prihvatanje Bosch Automotive Steering korišćenih delova:

- **Kompletan** (odgovara opsegu isporučenog zamenskog dela, bez ulja)
- **Bez mehaničkih oštećenja na kućištu**
- **Bez teške korozije**
- **Nemojte rastavljati deo**
- **Nemojte ga čistiti**
- **Zaštitite navoje, kanale za ulje i konektore** od oštećenja prilikom transporta. Iskoristite zaštitne čepove sa novog dela na delu koji vraćate.

Dostupni su i detaljni opisi za sve proizvodne grupe

Povrat delova – Minimalni tehnički zahtevi

Servo sistem upravljača (HPS)



Oštećenje: Neoštećena spona (levo) i spona sa oštećenjem (desno).



Oštećenje od vode/Korozija: Osovina upravljača za zaštitom i blagom korozijom (levo) i osovina upravljača oštećena dejstvom vode (desno).

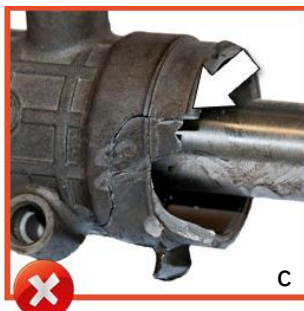
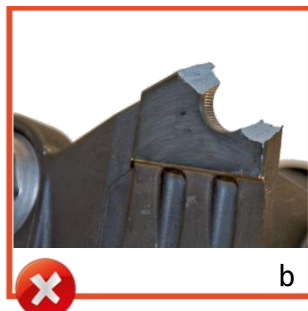
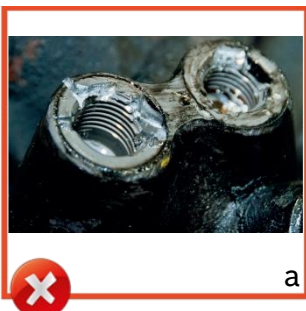
Povrat delova – Minimalni tehnički zahtevi

Servo sistem upravljača (HPS)



Oštećenje vodom/Korozija: Blaga površinska korozija (levo i sredina) i oštećenje osovine prouzrokovano vodom (desno).

Kompletnost: kompletan i neoštećen



Oštećenje : Oštećenje navoja (a) ili polomljen držač (b) ili polomljeno kućište (c) ili oštećeni zubi (d) ili oštećenje prilikom nezgode (e)

Povrat delova – Minimalni tehnički zahtevi

Sistem električnog servo upravljača (EPS)



Oštećenje prilikom demontaže: Netaknut konektor (levo) i oštećen konektor sa polomljenim kućištem (desno).



Oštećenje usled pregrevanja: Električni servo upravljač je oštećen usled pregrevanja i više nije moguće identifikovati kataloški broj sa dela (right).

Povrat delova – Minimalni tehnički zahtevi

Sistem električnog servo upravljača



Oštećenje vodom/Korozija: Netaknuto (levo) i korodirali prenosnik (desno).



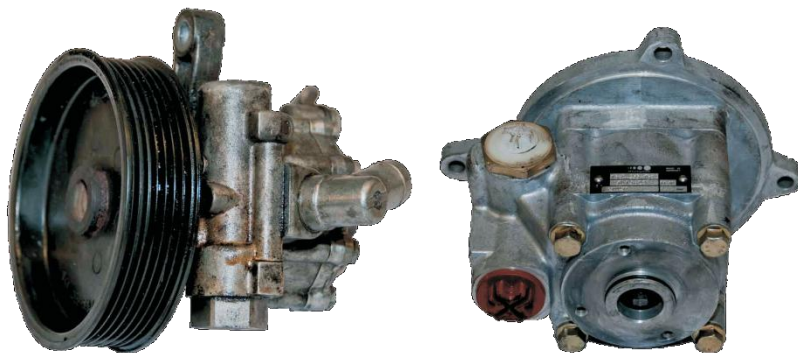
Oštećenje kućišta: Neoštećeno kućište (levo) i oštećeno ili polomljeno kućište (desno).



Kompletnost: kompletan proizvod (levo) i nekompletan ili rastavljen proizvod (desno).

Povrat delova – Minimalni tehnički zahtevi

Pumpe upravljača za PC i LCV



Oštećenje kućišta - okvir: Neoštećen okvir remenice sa blagom korozijom (levo) i oštećen ili polomljen okvir (desno).



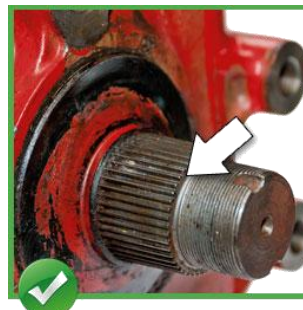
Oštećenje kućišta - remenica : Blago oštećenje remenice (levo) i oštećenje kućišta (desno)



Oštećenje kućišta: Neoštećena pumpa sa blagom korozijom (levo) i pumpa sa polomljenim kućištem (desno)

Povrat delova – Minimalni tehnički zahtevi

Zupčanci upravljača za kamione i autobuse



Oštećenje: Neoštečeno (levo) i oštećeni zupšanci (desno).



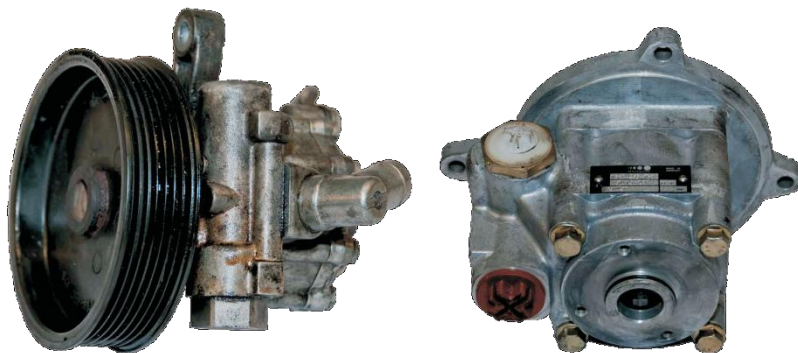
Pregrevanje: Neoštećeni zupčanci (levo) i oštećeni zupčanci usled pregrevanja (desno).



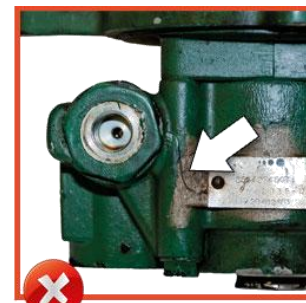
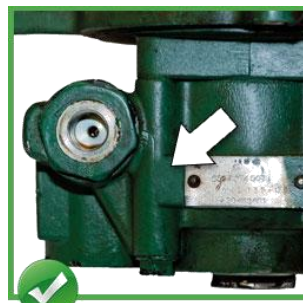
Nekompletan/delimično rastavljen: Kompletan (levo) i delimično rasklopljen (desno).

Povrat delova – Minimalni tehnički zahtevi

Pumpe upravljača za komercialna vozila (CV)



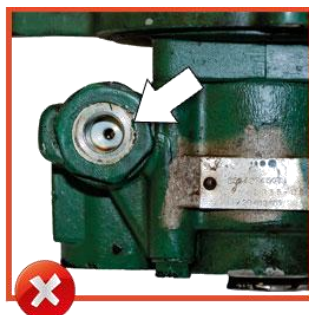
Kompletnost: posuda sa uljem je prisutna i neoštećena – samo blaga korozija



Oštećenje kućišta – iskidano kućište: Neoštećeno kućište pumpe upravljača (levo) i pumpa sa oštećenim kućištem (desno).

Povrat delova – Minimalni tehnički zahtevi

Pumpe upravljača za komercialna vozila (CV)



Zaštitni poklopac: Pumpa upravljača sa zaštitnim poklopcem (levo) i bez zaštitnog poklopca (desno)



Tipska pločica: Pumpa upravljača sa tipskom pločicom (levo) i pumpa bez tipske pločice (desno)



Oštećenje kućišta: Neoštećeno kućište pumpe upravljača (levo) i korodirala pumpa (desno)



Oštećenja: Oštećenje navoja (levo) ili polomljen (desno)