

Grupa proizvoda: Common Rail injektor (CRI/CRIN)



Kriterijum:

- demontiran/nekompletan
- mehaničko oštećenje
- korozija
- ugljenisanje
- elektronska oštećenja
- neprepoznatljiv

crveni okvir → nije prihvatljivo
 zeleni okvir → prihvatljivo

Kriterijum: demontirano/nekompletno



Agregat demontiran → nije prihvatljivo

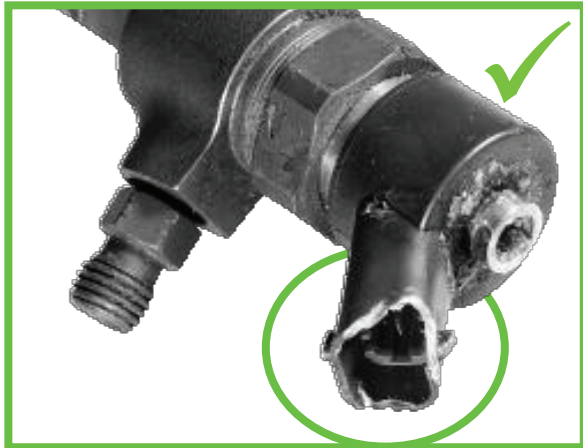


Nedostaje uložak → nije prihvatljivo



Nedostaje ulazni priključak → nije prihvatljivo

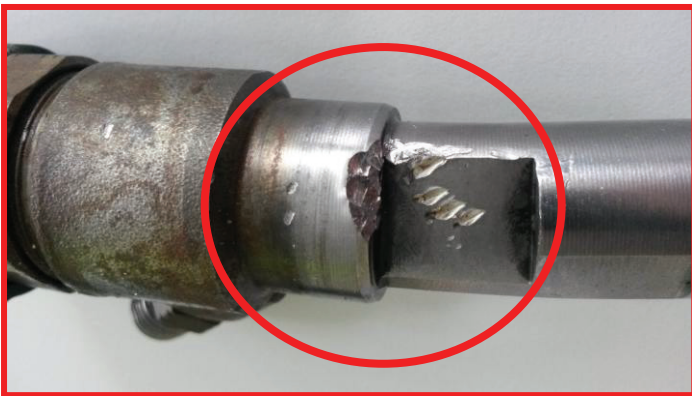
Kriterijum: mehanička oštećenja



Oštećenje na električnom priključku → prihvatljivo



Polomljen nos ventila elektromagneta → prihvatljivo

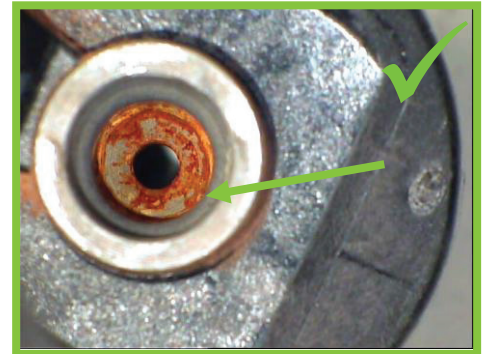
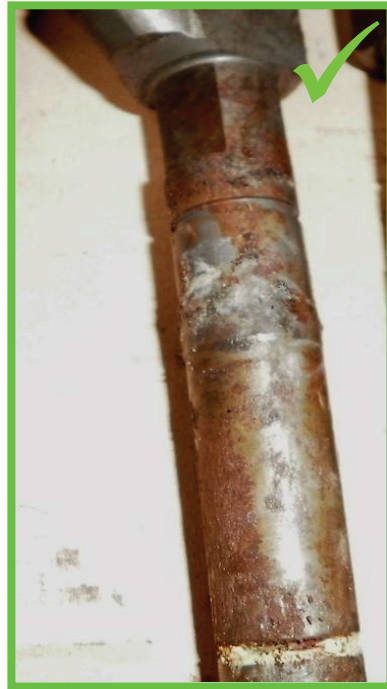


Oštećenje na telu injektora uzrokovano neprikladnim rukovanjem (npr. čekićem) → nije prihvatljivo



Matiran CRI → prihvatljivo

Kriterijum: korozija



Teška korozija:

Korozija na celom telu injektora

Korozija na ulošku ili matici

Pored teške spoljašnje korozije, korozija i na unutrašnjoj površini zaptivanja

→ prihvatljivo

→ prihvatljivo

→ prihvatljivo

Kriterijum: ugljenisanje



Ugljenisanje

(izuzetak: kataloški broj nije moguće pročitati sa dela)

→ prihvatljivo

Kriterijum: oštećenje elektronike



Istopljen električni priključak → nije prihvatljivo

Kriterijum: neprepoznatljiv

Redosled identifikacije:

- Broj fabrike na delu (počinje sa 0445010..., 0445115...) ili
- Kataloški broj Bosch Exchange (počinje sa 0986...) na delu ili
- Kataloški broj Bosch Exchange (počinje sa 0986...) na pakovanju

