

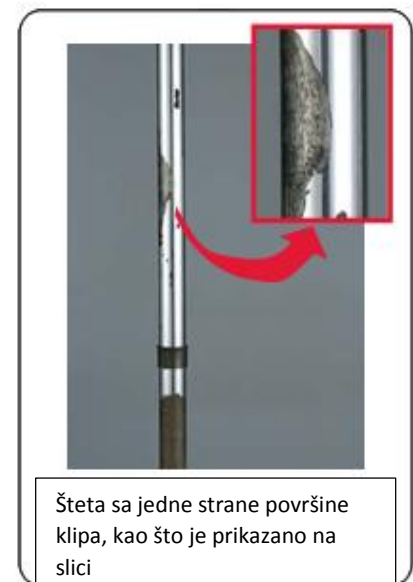
## Provera amortizera

Prema KYB tehničkoj knjizi glavne stvari koje treba proveriti na amortizeru su: curenje ulja, fizički nedostaci, buka, šteta nastala korištenjem pogrešnih alata itd.

### I. Curenje ulja

Do curenja ulja obično dolazi usled oštećenja uljnog poklopca ili lošeg zavarivanja. Svaka šteta na klipju utiče na uljni poklopac i mesto zavarivanja. Molimo vas proverite sledeće tačke i ispitajte kako je nastala šteta na klipju.

### Tačke provere



### Uzroci i rešenja

1. **Uzrok** - Šteta nastala usled istrošenosti drugih delova (odbojna guma, zaštitni poklopac)

1. **Rešenje** - Zameniti istrošene delove novima i staviti novi KYB amortizer.

2. **Uzrok** - Šteta nastala nepravilnom upotrebom alata (klešta i sl.) prilikom ugradnje amortizera.

2. **Rešenje** - Nemojte držati klip amortizera nikakvim alatom prilikom ugradnje istog.

3. **Uzrok** - Neispravna ugradnja amortizera stvara nepravilnosti pri radu istog: npr. slabo zategnuta matica.

3. **Rešenje** - Pravilna ugradnja sa pravim uputstvima i odgovarajućim alatom.

Korisne informacije za ugradnju se nalaze na KYB kutijama, gde možete naći QR kod pored broja dela, ili direktno na KYB sajtu. Informacije uključuju: video snimak ugradnje, uputstva prilikom ugradnje, zajedničke informacije za ugradnju amortizera i opruga, plus uputstvo za vizuelnu inspekciju ispravnosti (ugradnje) dela.